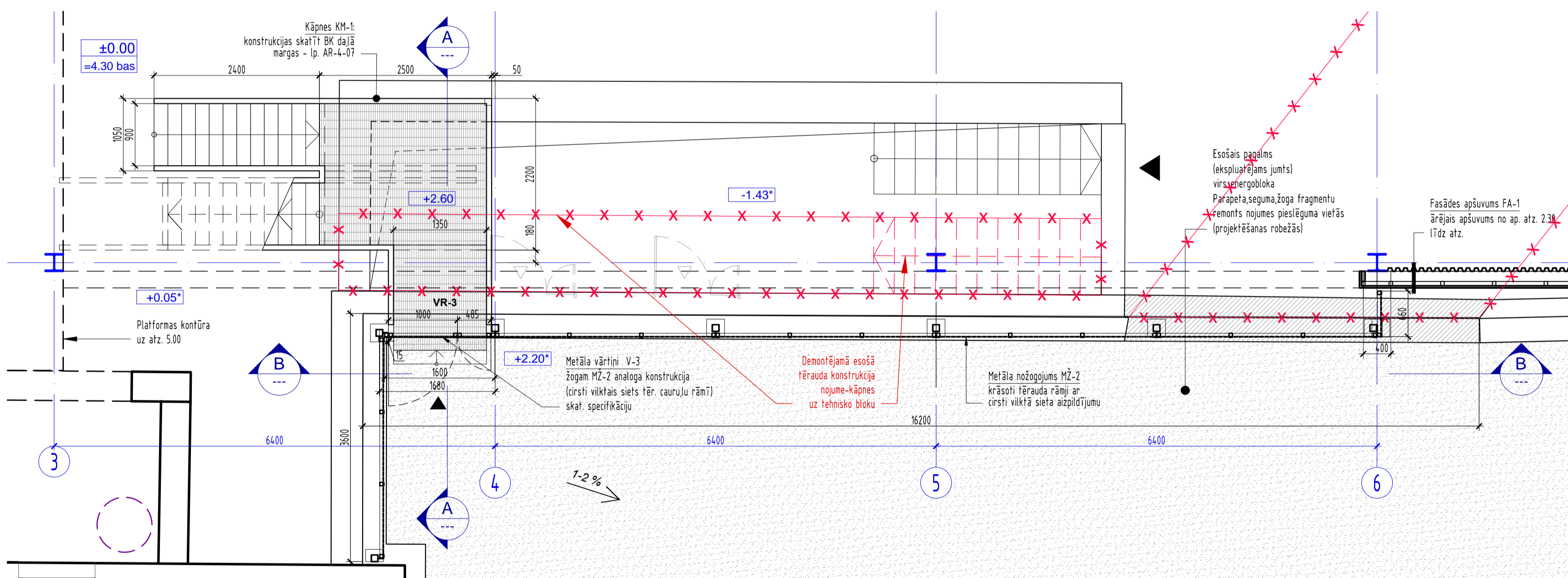
[illegible]

Griezums D-D
(nožogojums MŽ-1 uz assD1)
M1:50



Visi dotie apjomi realizējami būvdarbu 2.kārtā

Marka	Nosaukums, materiālu apraksts	Daudz. gab.	Apjoms m ²	Piezīmes
MŽ-2	<p>Metāla nožogojums MŽ-2 (fasādē gar asi A, asis 4-6, uz esošā tehniskā bēdā pamatā)</p> <p>Cirsti viltāts tērauda siets (CV 17x52 3,0 mm), 3200x2300mm- 7.36 m², tērauda profilu rāmi (caurule 50x50x5 ar neseņ- sloksne 50x5), izmērs 3200 x2300 mm , kop garums -15.4 m ,rūpn. krāsojums RAL 9007 (precīzēt)</p> <p>Stabi (komplekti) - tēr. caurule 100x100x6 L= 2400 mm, ar rāmju stipr. detaļām- sloksne -100x75x10, 3 gab., un staba pēdu - tēr. plāksne 260x260x10, ar enkurskrūvēm betonam Ø 14 x 200 4 gab., tonis RAL=9007*</p> <p>Esošā kīģeļu mūra parapeta (380 mm) sagatavošana žoga izbūvē (skarda nosegas demontāža , izlīdzināšanās betona C16/20 kārtas izveide (380 x1000mm)- 0.8 m²</p> <p>Hidroizolācijas un skārda nosegas atjaunošana pēc žoga montāžas - kop. platums 650 mm .</p>	5 gab.	36.8 m ²	<p>Izmērus precīzēt uz vietas .</p> <p>Nožogojumu uzstādīt uz esošā tehniskā bēdā mūrēta parapeta. Veikt parapeta atjaunošanu pēc nožogojuma montāžas darbu apjomu precīzēt uz vietas</p>
VR-3	<p>Vārti VR-3 nožogojumā MŽ-2 pie aas 4 ,divvirši (asimetriski)- Vērtneš-</p> <p>Cirsti viltāts tērauda siets(CV 17x52, 3.0mm) tērauda profilu rāmi(kv. caurule 50x50x5, ar neseņ- sloksni50x5), izmēri 985* x 2300 mm - 2.27 m² , un 470* x 2300- 1.08 m² , 2 rāmja stipr. -2300 mmx2, kop. garums -16.8 m , rūpn. krāsojums RAL 9007 (precīzēt).</p> <p>Komplekta ar vārtu virām - 6 gab., Montāžas komplektācija (vīras, stiprinājumi , slēdzeni (precīzēt pirms pasūtījuma), rokturi)</p>	1 gab.	3.35 m ²	<p>Izmērus precīzēt pēc kāpņu KM-1 montāžas.</p> <p>Furnitūru saskaņot ar Lietotāju un arihetiku.</p>

Visi dotie apjomi realizējami būvdarbu 2.kārtā

Marka	Nosaukums, materiālu apraksts	Daudz. gab.	Apmoms mērv.	Piezīmes
MŽ-1	<p>Metāla nožogojums MŽ-1 (fasādē asti 2-1uz as D1):</p> <p>Cirsti viltkāts tērauda siets (CV 17x52 3,0 mm), 3400x1950 mm-6,65 m² tērauda profilu rāmī (caurule 50x50x5 ar noseg- sloksne 50x5), izmērs 3400 x1950 mm kop.garums -14,4 m,rūpn. krāsojums RAL 9007 (precizēt)</p> <p>Stabi - tēr. caurule 100x100x6 (L= 2800 mm, tonis RAL=9007", ar rāmju stipr. detaļām (sloksne -150x100x2 gab.), skrūvēm</p> <p>Betona C16/20 pamats (0.4x0.4x0.6m- 0.1 m³)</p>	1 gab.	6.65 m²	<p>Izmērus precizēt pēc kārkasa un fasādes aplūvuma montāžas montāžas.</p> <p>Montāžas risinājumus un apdāri precizēt pirms izgatavošanas, konkrītus paraugus un saskatīt ar arhitektu.</p>
		2 gab.	5.6 m	
		2 gab.	0.2 m³	
VR-2	<p>Varti VR-2 fasādē uz ass 2,asiš D1 - E, divviru (esošo žoga vārtu vietā):</p> <p>Vērne -</p> <p>Cirsti viltkāts tērauda siets(CV 17x52, 3,0mm) 925 x 2150 mm - 2,00 m², tērauda profilu rāmī(kv. caurule 50x50x5, ar noseg-sloksni 50x5), izmērs 925 x 2150 mm , kop.garums -6.15 m , rūpn. krāsojums RAL 9007 (precizēt),</p> <p>Komplektā ar individuāli gatavotām vārtu virām - 2 gab., piemērotām pie vētnes un fasādes ailes statiem</p> <p>Montāžas komplektācijā (viras, stiprinājumi , slēdzeni (precizēt pirms pasūtījuma), rokturi)</p>	2 gab.	4.00 m²	

ŠIS RĀSĒJUMS TIEK IZSNIEGTS TIKAI KĀ PROJEKTA DOKUMENTĀCIJAS SASTĀVDĀLA. SAŅĒMĒJS PIEKĪR NEPAVAIROT UN NEIZMAINĪT ŠO RĀSĒJUMU VAI TĀ DAĻAS BEZ PROJEKTĒTĀJA PIEKRIŠANAS. SAŅĒMĒJS PIEKĪR, KA ŠIS RĀSĒJUMS NAV IZMANTOJAMS CITU OBJEKTU PROJEKTĒŠANAI UN CELTNIECĪBAI BEZ SASKAŅOŠANAS AR ŠIA "NAMIS"

B			
A			
KODS	IZMAIŅAS	IZM. UZDAĻJA	DATUMS
▶ DARBA RASĒJUMS BŪVNIECĪBAI			
▷ IEPRIEKŠĒJS MATERIĀLS APSTIPRINĀŠANAI			
CAD RASĒJUMĀ AR ROKU VEIKTAS IZMAIŅAS IR SPĒKĀ, JA APLECINĀTAS AR BŪVPROJEKTA VADĪTĀJA PARAKSTU.			
PROJEKTAĪTĀJS:			
šis NAMS, Pašasta iela 7, LV-1050, Rīga, tālr. (+371) 72711076, fakss (+371) 67221209, e-pasts: nams@nams.arch.lv			
PASŪTĪTĀJS:	"SIA"Rīgas Nami" Smilšu iela 14, Rīga, LV-1050		PASŪT. NR./ CLIENTS NO. 14-13
BŪVPROJEKTS:	Islaicīgas lietošanas būve - pacelājs ar nojumi pie Latvijas Nacionālās operas Aspazijas bulvāris 3, Rīga		FAILA NOS. LNO_AR-Zogr-Varti-Mariang.dwg ARHĪVA NR. 14-13
BŪVE	Islaicīgas lietošanas būve - pacelājs ar nojumi		DATUMS 03.02.2015
RASĒJ. NOSAUKUMS	METĀLA NOŽOĢOJUMI MŽ. VĀRTIŅI VR-2,VR-3. SPECIFIKĀCIJA		STADIJA TP
BŪVPROJ. DAĻ. VAD.	S.Nīkiforovs		MĒROGS 1:50
IZSTRĀDĀJA:	M.Dakteris		
PROJEKTA DAĻA - RASĒJUMA NR.			AR-4-06